

ORDONNANCE COLLECTIVE

Initier les mesures diagnostiques et une consultation
pour les usagers présentant une cellulite
avec échec aux antibiotiques oraux

ACTIVITÉS RÉSERVÉES

- Évaluer la condition physique et mentale d'une personne symptomatique.
- Initier des mesures diagnostiques et thérapeutiques, selon une ordonnance.
- Effectuer le suivi infirmier des personnes présentant des problèmes de santé complexes.

PROFESSIONNELS VISÉS

- Infirmières cliniciennes habilitées travaillant à l'Accueil clinique du CSSS de Laval.

RÉFÉRENCE À UN PROTOCOLE

Oui Non

CLIENTÈLE VISÉE

- Usager adulte ambulat référé à l'Accueil clinique par un médecin ou une infirmière praticienne spécialisée (IPS) et qui présente une cellulite avec échec à l'antibiothérapie orale.

INTENTION CLINIQUE

- Accélérer la consultation en microbiologie pour l'usager présentant une condition clinique subaiguë.

CONDITIONS D'INITIATION

- Être référé par un médecin ou une IPS.
- Clientèle ambulatoire avec une condition physique permettant les déplacements.

CONTRE INDICATIONS

- Température buccale $\geq 37,8$ °C.
- Instabilité hémodynamique (pouls ≥ 100 battements/minute, TA $\leq 90/50$ mmHg).
- Douleur intense au site de l'infection, non soulagée par l'analgésie.
- Progression significative de la rougeur.
- Apparition de signes de lymphangite (rougeur linéaire progressant de façon proximale sur le trajet des canaux lymphatiques).
- Usager splénectomisé.
- Usager immunosupprimé.

EN VIGUEUR LE : 11 juin 2015	N° : OC-018-2
DATE PRÉVUE DE RÉVISION : 11 juin 2018	Page : 1 De : 5

ORDONNANCE COLLECTIVE

Initier les mesures diagnostiques et une consultation pour les usagers présentant une cellulite avec échec aux antibiotiques oraux

DIRECTIVES

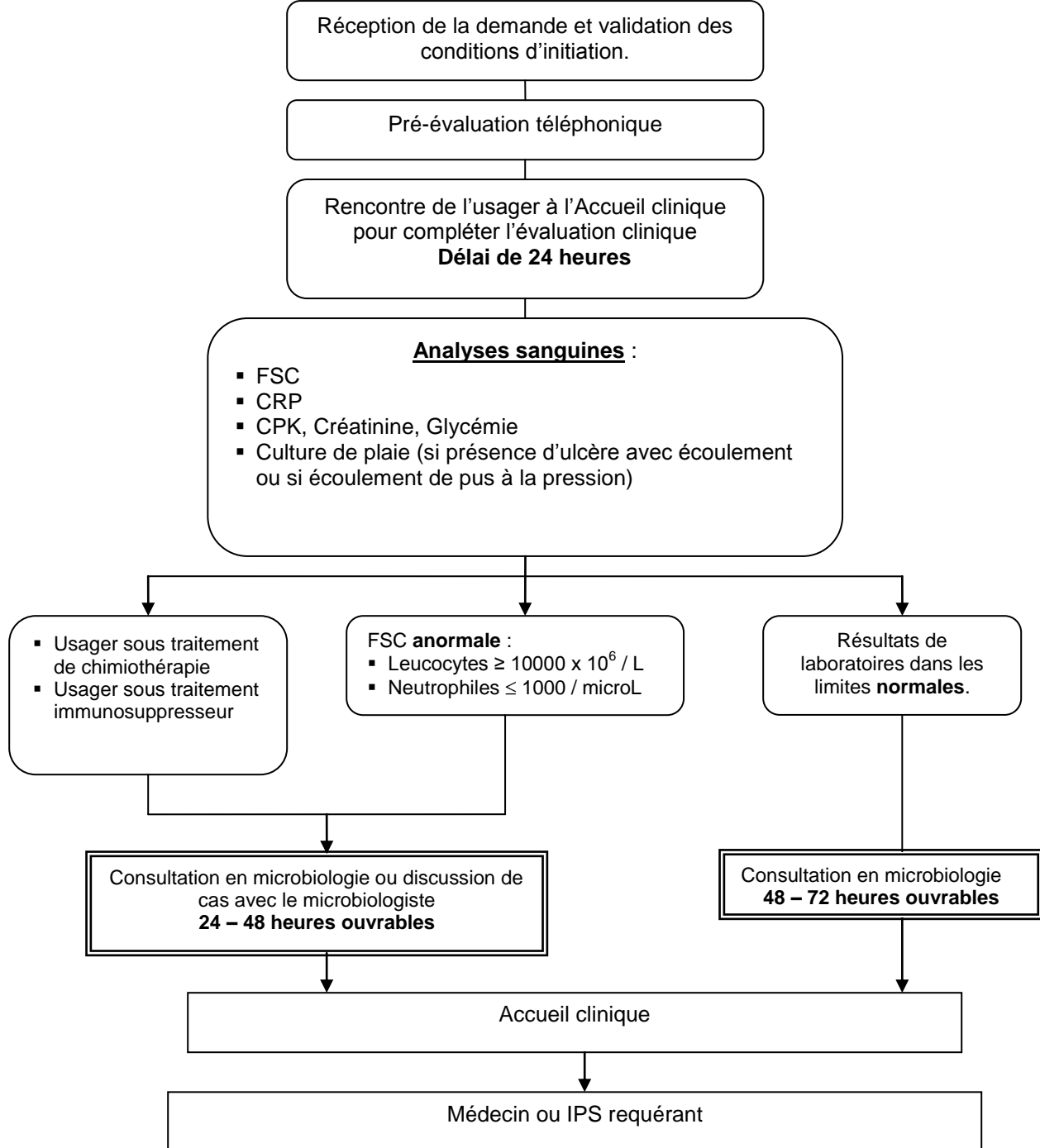
1. Après réception de la demande et validation des conditions d'initiation, l'infirmière effectue une entrevue téléphonique avant de rencontrer l'utilisateur pour finaliser l'évaluation, dans un délai de 24 heures.
2. L'infirmière établit un plan d'intervention selon son évaluation et selon l'ordonnance collective.
3. L'infirmière complète les requêtes pour les analyses sanguines suivantes :
 - FSC
 - CRP
 - CPK
 - Créatinine
 - Glycémie
4. L'infirmière procède à une culture de plaie, si présence d'ulcère avec écoulement ou si écoulement de pus à la pression.
5. L'infirmière s'assure que l'utilisateur sera dirigé vers une consultation en microbiologie dans un délai de 24 à 48 heures ouvrables ou selon la discussion du cas avec le microbiologiste si :
 - L'utilisateur reçoit un traitement de chimiothérapie ou un traitement actif d'immunosuppresseurs.
 - Si les résultats de la FSC sont anormaux (leucocytes $\geq 10000 \times 10^6 / L$ ou neutrophiles $\leq 1000 / \text{microL}$).
6. L'infirmière s'assure que l'utilisateur sera dirigé vers une consultation en microbiologie dans un délai de 48 à 72 heures ouvrables si :
 - les résultats de laboratoires sont dans les limites normales.
7. L'infirmière revoit l'utilisateur après la consultation avec le microbiologiste pour vérifier, planifier, coordonner et assurer le suivi des ordonnances du spécialiste.
8. L'infirmière complète le formulaire de résumé d'investigation clinique.
9. L'infirmière s'assure que le médecin référent reçoit un résumé d'investigation et que l'épisode de soins est complété dans un délai de 5 jours ouvrables.

EN VIGUEUR LE : 11 juin 2015	N° : OC-018-2
DATE PRÉVUE DE RÉVISION : 11 juin 2018	Page : 2 De : 5

ORDONNANCE COLLECTIVE

Initier les mesures diagnostiques et une consultation
pour les usagers présentant une cellulite
avec échec aux antibiotiques oraux

Cellulite avec échec aux antibiotiques oraux




EN VIGUEUR LE : 11 juin 2015

N° : OC-018-2

DATE PRÉVUE DE RÉVISION : 11 juin 2018

Page : 3 De : 5

<p>Centre intégré de santé et de services sociaux de Laval</p> <p>Québec </p>	ORDONNANCE COLLECTIVE
	Initier les mesures diagnostiques et une consultation pour les usagers présentant une cellulite avec échec aux antibiotiques oraux

**RÉFÉRENCE À UN OU DES OUTILS CLINIQUES OU TOUT DOCUMENT
COMPLÉMENTAIRE**

- Méthode de soins de l'AQESSS : « Prélèvement pour culture de plaie par écouvillonnage ».
- Méthode de soins de l'AQESSS : « Prélèvements sanguins par ponction veineuse ».


RÉFÉRENCES

- Stevens, D.L., et al., (2005), Practice guidelines for the diagnosis and management of skin and soft-tissue infections », *Clinical Infectious Diseases*, 41, (15 novembre), pp. 1373-1406.
- Swartz, M.N., (2004), « Cellulitis », *New England Journal of Medicine*, (350), 9, pp.904-912.

MOTS-CLÉS

Accueil clinique, antibiotique, cellulite, consultation en microbiologie, plaie, plaie infectée, ulcère.

EN VIGUEUR LE : 11 juin 2015	N° : OC-018-2
DATE PRÉVUE DE RÉVISION : 11 juin 2018	Page : 4 De : 5

<p>Centre intégré de santé et de services sociaux de Laval</p> <p>Québec </p>	ORDONNANCE COLLECTIVE
	Initier les mesures diagnostiques et une consultation pour les usagers présentant une cellulite avec échec aux antibiotiques oraux

PERSONNES ET/OU INSTANCES CONSULTÉES

- Caroline Migneault, infirmière clinicienne Accueil clinique, DSP
- Dre Marie-Françoise Mégie, omnipraticienne
- Nancy Marcotte, IPSPL au CLSC Ste-Rose
- Suzanne Levert, chef de service des activités ambulatoires de médecine, DSP

RÉDIGÉ et RÉVISÉ PAR

Marie-France Dubois	2012-04-06
Conseillère cadre en soins infirmiers de 1 ^{ère} ligne	aaaaa/mm/jj
Solange Boucher	2015-03-20
Conseillère cadre en soins infirmiers de 1 ^{ère} ligne intérimaire	aaaaa/mm/jj

RECOMMANDÉ PAR

Comité des outils cliniques de la Directions des soins infirmiers	2015-04-02
	aaaaa/mm/jj
Comité des activités professionnelles (CAP)	2015-04-13
	aaaaa/mm/jj

APPROUVÉ PAR

Dre Stéphanie Castonguay Microbiologiste	Original signé	2015-06-08
Médecin répondant	Signature	aaaaa/mm/jj
Chef du département de pharmacie	S.O.	aaaaa/mm/jj
	Signature	aaaaa/mm/jj
Josée Martineau	Original signé	2015-06-11
Présidente du CMDP	Signature	aaaaa/mm/jj

EN VIGUEUR LE : 11 juin 2015	N° : OC-018-2
DATE PRÉVUE DE RÉVISION : 11 juin 2018	Page : 5 De : 5